

STAGE DE MOSAÏQUE

Méline Lanoë

2025

Aux Ateliers de la Morinerie

37 700 St-Pierre-des-Corps



STAGE DE MOSAÏQUE

Méline Lanoë

2025

Thèmes des stages

- **Texture**, vous avez dit texture?
Venez enrichir votre vocabulaire
- Une plongée dans l'univers de **Klimt**
- **Les Andamenti**
Un incontournable du mosaïste
- L'art du **portrait** en mosaïque
- **La technique indirecte**
Pour une mosaïque décorative et fonctionnelle
- **Coupe** à la marteline
L'outil principal du mosaïste, mais pas que...
- **Petits formats**
Pour des cadeaux de Noël faits main

www.emaaa.fr - @ emaaa.mosaic - @melainelanoë
fb Méline Lanoë - fb EMAAA
Les Ateliers de la Morinerie - 25 rue de la Morinerie
37 700 St-Pierre-des-Corps



STAGE DE MOSAÏQUE

Méline Lanoë

**TEXTURE,
VOUS AVEZ DIT TEXTURE...**
Venez enrichir votre vocabulaire

13-14-15 janvier 2025

Par texture, j'entends effets de surface, qui sont obtenus de diverses façons : en jouant sur les différences de hauteurs, les inclinaisons, le format des tesselles, la largeur et la couleur du joint, le contraste mat / brillant...

Vous découvrirez les différents matériaux et les possibilités qu'ils offrent, puis pendant un temps d'expérimentation accompagnée vous chercherez comment les fragmenter afin d'obtenir des effets intéressants.

Un stage pour se laisser surprendre et, bousculer ses habitudes.

Technique directe

Motif à choisir parmi ceux proposés

Outils, matériaux, supports fournis

Stage ouvert à tout niveau

21 h

350 €

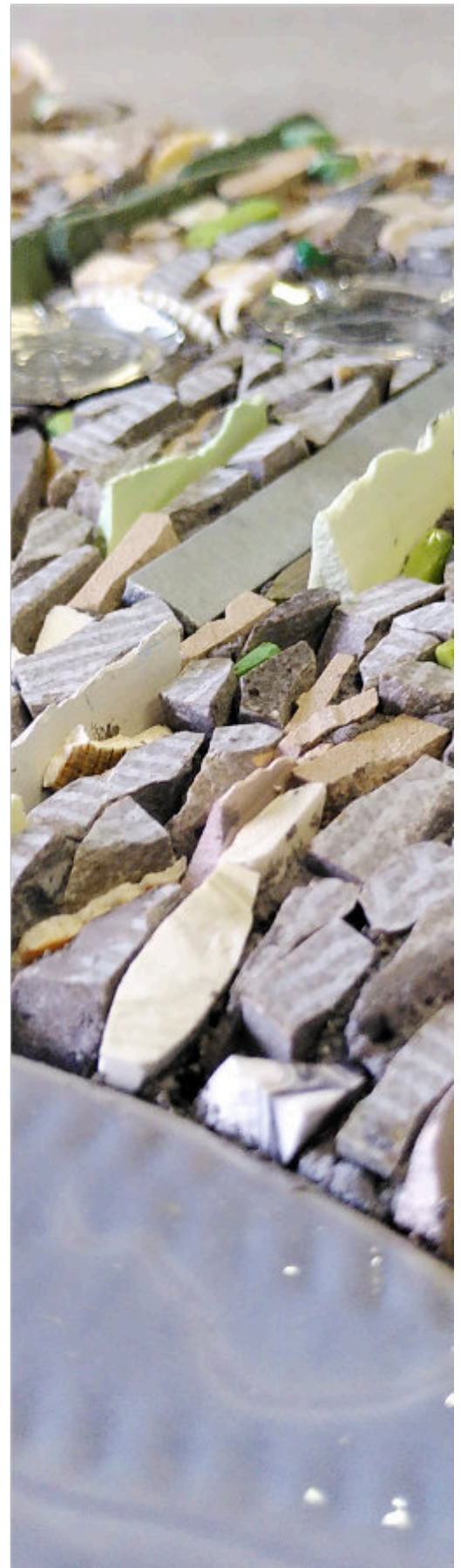
Réservez dès maintenant

contact@emaaa.fr

www.emaaa.fr - @ emaaa.mosaic - @melainelanoë

fb Méline Lanoë - fb EMAAA

Les Ateliers de la Morinerie - 25 rue de la Morinerie
37 700 St-Pierre-des-Corps



STAGE DE MOSAÏQUE

Méline Lanoë

UNE PLONGÉE
DANS L'UNIVERS DE
KLIMT

10-11-12 mars 2025

Vous êtes accompagnés dans le **processus de recherche de texture** afin d'interpréter le graphisme si particulier de Klimt.

Technique directe
Motif à choisir parmi ceux proposés
Outils, matériaux, supports fournis
Stage ouvert à tout niveau
21 h
350 €

Réservez dès maintenant
contact@emaaa.fr

www.emaaa.fr - @ emaaa.mosaic - @melainelanoë
fb Méline Lanoë - fb EMAAA
Les Ateliers de la Morinerie - 25 rue de la Morinerie
37 700 St-Pierre-des-Corps



STAGE DE MOSAÏQUE

Méline Lanoë

LES « ANDAMENTI » Un incontournable du mosaïste

5-6-7 avril 2025

Andamenti vient de l'italien *andare*, aller. Les *andamenti* sont donc les lignes directrices qui constituent le « squelette » d'une mosaïque, ils peuvent animer un fond ou venir souligner un motif. Chaque époque a son style et donc ses « codes » d'*andamenti*. J'aborderai les *andamenti* antiques, byzantins, classiques et contemporains à travers des exercices de dessin.

Stage ouvert à tout niveau
21 h
350 €

Réservez dès maintenant
contact@emaaa.fr

www.emaaa.fr - @ emaaa.mosaic - @melainelanoë
fb Méline Lanoë - fb EMAAA
Les Ateliers de la Morinerie - 25 rue de la Morinerie
37 700 St-Pierre-des-Corps



STAGE DE MOSAÏQUE

Méline Lanoë

L'ART DU PORTRAIT EN MOSAÏQUE

7 au 11 juin 2025

Vous aborderez toutes les étapes préparatoires :

le zonage

le tracé des andamenti

le nuancier

Vous réaliserez un visage, à choisir parmi les modèles proposés. Vous pouvez aussi me soumettre votre propre modèle (à valider en amont du stage).

Technique directe

Outils, matériaux, supports fournis

Stage ouvert à tout niveau

35 h

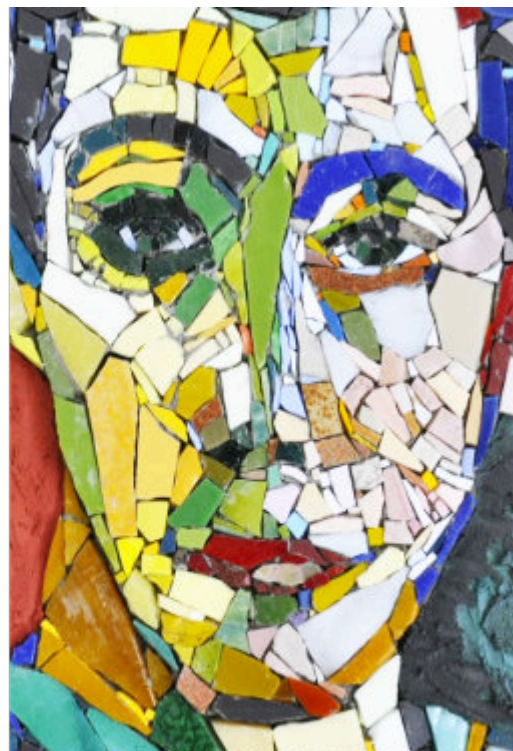
590 €

Réservez dès maintenant

contact@emaaa.fr

www.emaaa.fr - @ emaaa.mosaic - @melainelanoë
fb Méline Lanoë - fb EMAAA

Les Ateliers de la Morinerie - 25 rue de la Morinerie
37 700 St-Pierre-des-Corps



STAGE DE MOSAÏQUE

Méline Lanoë

LA TECHNIQUE INDIRECTE
Pour une mosaïque décorative et
fonctionnelle

25-26-27 septembre 2025

La technique indirecte - encore appelée « *a rovescio su carta* », soit à l'envers sur papier – permet d'obtenir **une surface plane**. Elle est utilisée pour la réalisation d'un sol, un décor de salle de bain, une crédence de cuisine, une table...

Nous aborderons toutes les étapes:

- **Le report du dessin à l'envers**
- *La sezionatura*
- **Le plan de pose**
- **La pose**

Technique indirecte

Outils, matériaux, supports fournis

Stage ouvert à tout niveau

21 h

350 €

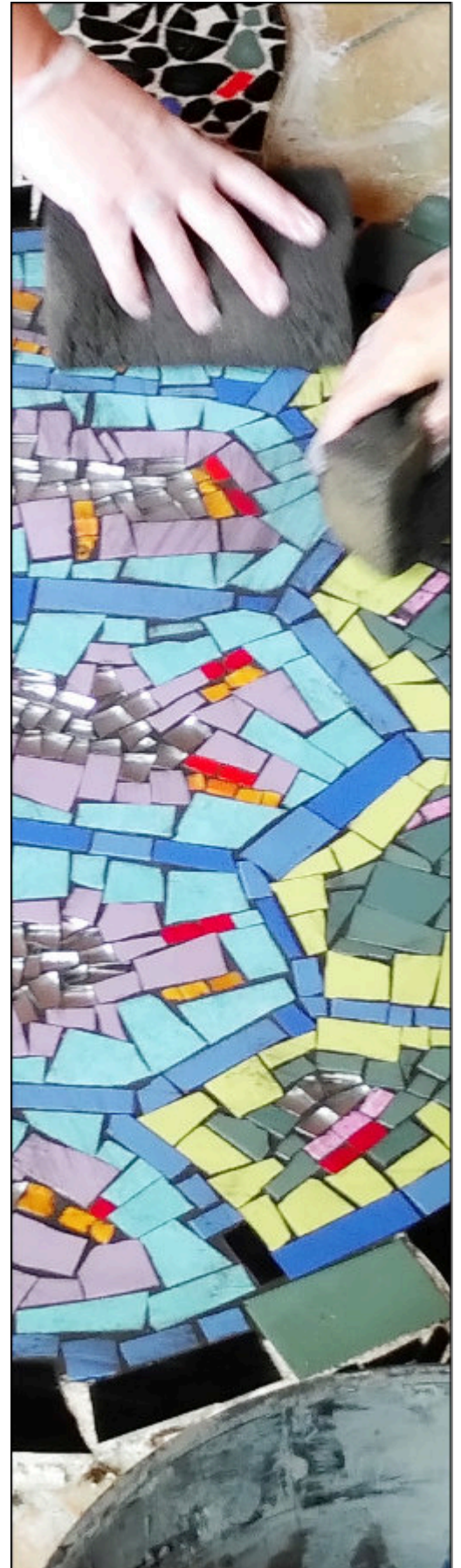
Réservez dès maintenant

contact@emaaa.fr

www.emaaa.fr - @ emaaa.mosaic - @melainelanoë

fb Méline Lanoë - fb EMAAA

Les Ateliers de la Morinerie - 25 rue de la Morinerie
37 700 St-Pierre-des-Corps



STAGE DE MOSAÏQUE

Méline Lanoë

COUPE À LAMARTELINE
L'outil principal du mosaïste,
mais pas que...

10-11-12 novembre 2025

Le mosaïste peut utiliser de nombreuses matières premières :

les matériaux naturels : pierres diverses, galets, marbre, ardoise...

les matériaux manufacturés : céramique, pâtes de verre, Emaux de Venise, miroir...

Durant ce stage, vous apprendrez à :

- utiliser l'outil adéquat selon la matière
- couper la forme désirée
- installer le tranchet dans le billot
- acquérir le bon geste, les bonnes postures

Technique directe

Outils, matériaux, supports fournis

Stage ouvert à tout niveau

21 h

350 €

Réservez dès maintenant

contact@emaaa.fr

www.emaaa.fr - @ emaaa.mosaic - @melainelanoë
fb Méline Lanoë - fb EMAAA

Les Ateliers de la Morinerie - 25 rue de la Morinerie
37 700 St-Pierre-des-Corps



STAGE DE MOSAÏQUE

Méline Lanoë

PETITS FORMATS
Pour des cadeaux de Noël faits main

8-9-10 décembre 2025

Venez découvrir la mosaïque en réalisant plusieurs petits formats (15x15 cm).

Vous découvrirez des matériaux très divers (pâtes de verre, Emaux de Venise, galets, marbres, miroir, céramiques...), les outils de coupe, la diversité de la fragmentation, toute **la richesse des possibles qu'offre la mosaïque contemporaine.**

Technique directe

Motif à choisir parmi ceux proposés

Outils, matériaux, supports fournis

Stage ouvert à tout niveau

21 h

350 €

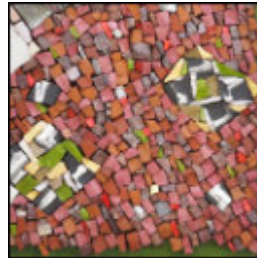
Réservez dès maintenant

contact@emaaa.fr

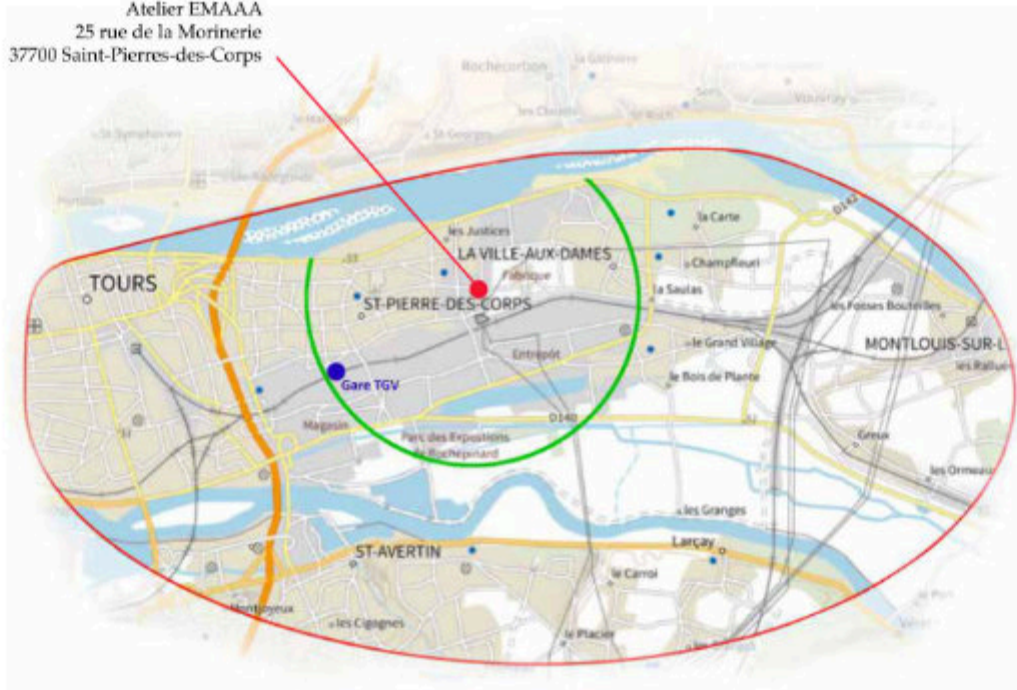
www.emaaa.fr - @ emaaa.mosaic - @melainelanoë

fb Méline Lanoë - fb EMAAA

Les Ateliers de la Morinerie - 25 rue de la Morinerie
37 700 St-Pierre-des-Corps



Atelier EMAAA
25 rue de la Morinerie
37700 Saint-Pierres-des-Corps



Hébergements :

Je n'ai pas de liste à transmettre, il y a trop de variables selon les possibilités et envies de chacun (ville ou campagne, budget, moyen de locomotion, gîte, hôtel ...). Quelques conseils cependant :

- En voiture, pour éviter de passer trop de temps dans la circulation, il est préférable de se loger entre le centre-ville de Tours à l'ouest et Montlouis-sur-Loire à l'est (périmètre rouge sur la carte) ;
- En bus, les lignes 11 et 50 permettent de rejoindre le centre-ville de Tours depuis l'atelier (Arrêts Justices et Lénine, réseau Fil Bleu) ;
- À pied, en restant dans un rayon de 2 km, vous resterez à 30 min maximum de marche de l'atelier (périmètre vert sur la carte).



Pont Napoléon, Tours

A découvrir à proximité de l'atelier :

Les bords de Loire (Loire à vélo)

Le centre-ville de Tours (cathédrale, musée des Beaux-arts, CC-COD...)

La demeure de Ronsard

Les caves de Montlouis et de Vouvray

Dans un rayon de 30 min en voiture :

Le Clos Lucé (Parc Léonard de Vinci)

Les châteaux d'Amboise, de Chenonceau, de Villandry

Entre 40 min et une heure :

Festival des jardins de Chaumont-sur-Loire

Chinon, Blois, Loches

Candes-Saint-Martin

L'Abbaye de Fontevraud

